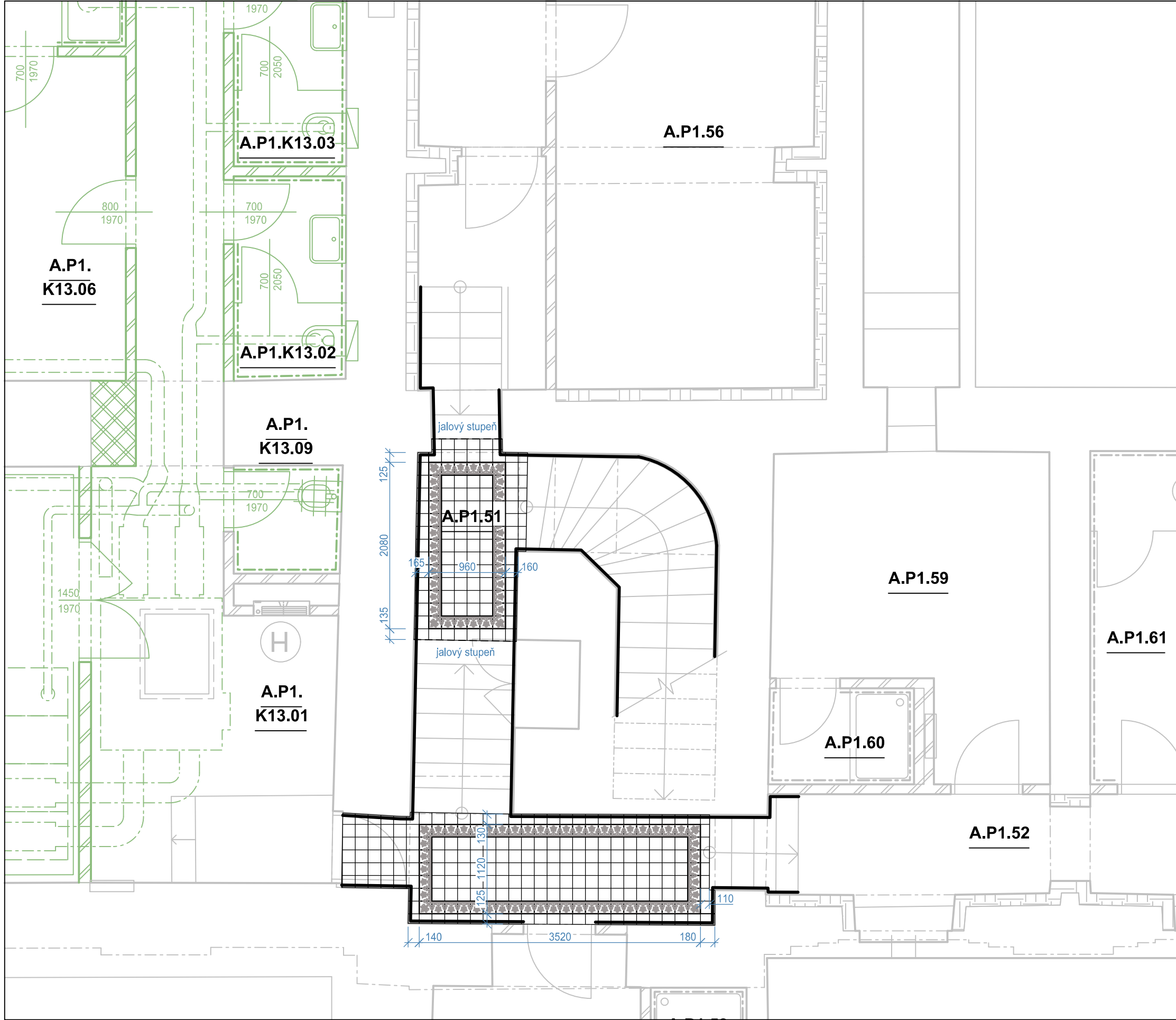
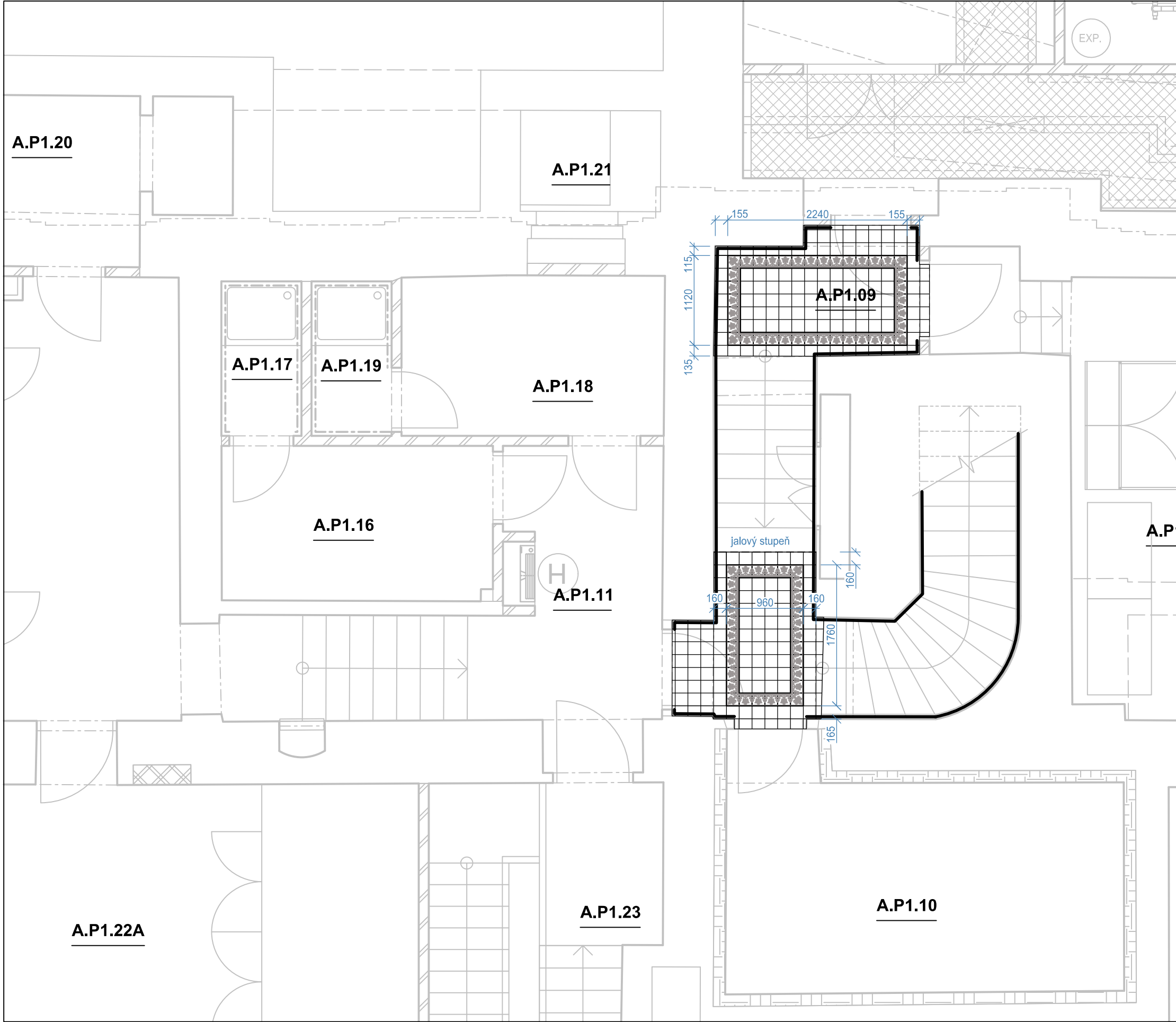


REKONSTRUKCE VÝPRAVNÍ BUDOVY V ŽST. PLZEŇ HL. N.  
NÁVRH - SCHÉMA HISTORICKÉ DLAŽBY - ČÁST 1.PP - A 1:50



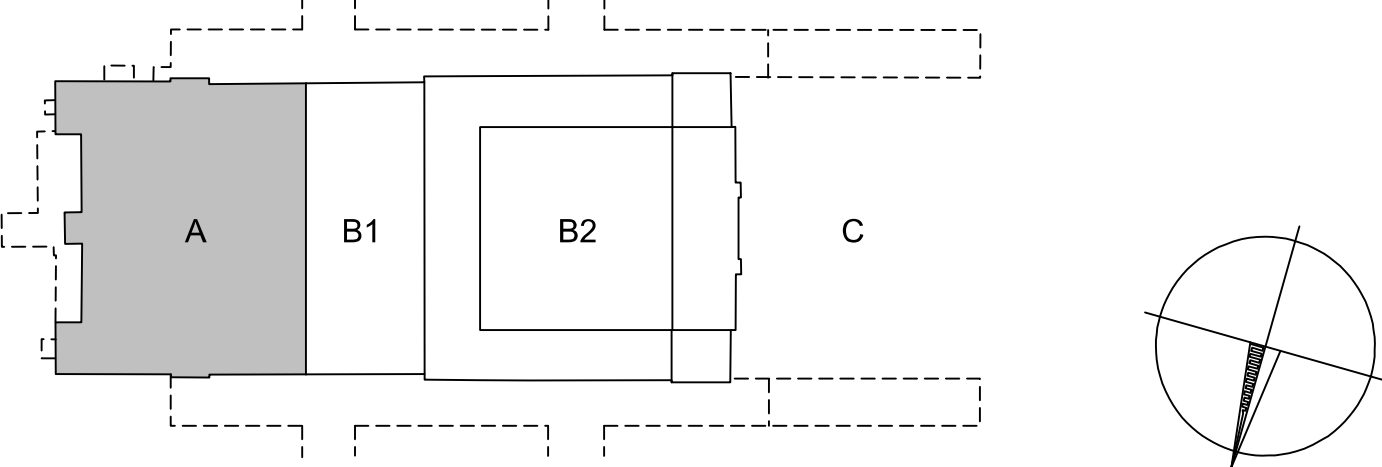
LEGENDA

	VZOR 1 - MOZAIKA Z OSMIBOKE DLAŽBY S VLOŽENÝMI ČTVERCI V ROZÍCH SKLADEBNÝ FORMÁT 160x160MM, SPÁRA 2MM
	VZOR 2 - PRŮBĚŽNÁ - DLAŽBA PRO OZDOBŇ LEM (LILIE) SKLADEBNÝ FORMÁT 160x160MM, SPÁRA 2MM
	VZOR 2 - ROHOVÁ VNĚJŠÍ - DLAŽBA PRO OZDOBŇ LEM (LILIE) SKLADEBNÝ FORMÁT 160x160MM, SPÁRA 2MM
	VZOR 2 - ROHOVÁ VNITŘNÍ - DLAŽBA PRO OZDOBŇ LEM (LILIE) SKLADEBNÝ FORMÁT 160x160MM, SPÁRA 2MM
	VZOR 3 - ZÁKLADNÍ DLAŽBA, KLADENÍ DO SACHOVNICE SKLADEBNÝ FORMÁT 160x160MM, SPÁRA 2MM
	VZOR 3 - ZÁKLADNÍ DLAŽBA, KLADENÍ V PRŮZÍCH NA VAZBU SKLADEBNÝ FORMÁT 160x160MM, SPÁRA 2MM
	VZOR 4 - PRŮBĚŽNÁ - DLAŽBA PRO OZDOBŇ LEM (ČTVERECKÝ) SKLADEBNÝ FORMÁT 160x160MM, SPÁRA 2MM
	VZOR 4 - ROHOVÁ - DLAŽBA PRO OZDOBŇ LEM (ČTVERECKÝ) SKLADEBNÝ FORMÁT 160x160MM, SPÁRA 2MM
	VZOR 5 - PRŮBĚŽNÁ - DLAŽBA PRO OZDOBŇ LEM (VLNKY) SKLADEBNÝ FORMÁT 160x160MM, SPÁRA 2MM
	VZOR 5 - ROHOVÁ - DLAŽBA PRO OZDOBŇ LEM (VLNKY) SKLADEBNÝ FORMÁT 160x160MM, SPÁRA 2MM
	SOKL SCHODOVÝ (TYP F23, F32, F45, F52, F134, F159) PODLAHOVÝ S POŽLÁBKÝ (TYP F12, F118, F115, F116, F120, F122) SKLADEBNÝ FORMÁT 150x150MM, SPÁRA 2MM

POZNÁMKY:

- JEDNÁ SE O REKONSTRUKCI PAMÁTKOVÉ CHRÁNĚNÉHO OBJEKTU. KE VŠEM UMĚLECKO REMESLNÝM PRVKŮM MUSÍ BÝT PŘÍSTUPOVÁNO S MAXIMÁLNÍ PÉČÍ A PEČLIVOSTÍ. DEMONTOVANÉ UMĚLECKO REMESLNÉ PRVKY (NAPŘ. PRO POTŘEBU PŘEMÍSTĚNÍ NEBO PRO DILSKÉ OŠETŘENÍ) MUSÍ BÝT OCHRÁNĚNY PŘED POŠKOZENÍM, ODCIZENÍM, RÁDNĚ USKLADĚNÝ A MANIPULACE S NIM MUSÍ BÝT EVIDOVÁNA.
- V PROVÁDĚCÍ DOKUMENTACI BYLY ZAPRACOVÁNY SKUTEČNOSTI ZNÁMÉ KE DNI VYDÁNÍ DOKUMENTACE. V PŘÍPADĚ, ŽE DODAVATEL ZJIŠTÍ PŘI REALIZACI ODLIŠNOSTI OD PROJEKTOVANÉHO STAVU, JE POVINEN NA NĚ UPOZORNIT PROJEKTANTA A SPOLEČNĚ S NIM KOORDINOVAT DALŠÍ POSTUP.
- STÁVAJÍCÍ STAV OBJEKTU BYL GEODETICKY ZAMĚŘEN. OD DATA ZAMĚŘENÍ DOBÍHALY STAVEBNÍ ÚPRAVY NAVAZUJÍCÍCH KONSTRUKCÍ (STAVBY "UZEL PLZEŇ"), KTERÉ BYLY PRŮBĚŽNĚ ZAPRACOVÁVANY DO DOKUMENTACE.
- ROZMĚRY UVEDENÉ V TĚTO DOKUMENTACI JSOU KOORDINAČNÍ A MOHOU SE LIŠIT OD SKUTEČNOSTI (J.Z.M. U STÁVAJÍCÍCH KONSTRUKCÍ S PŘÍHLÉDNUTÍM K JEJICH NEROVNOSTEM A NEPRÁVDELNOSTEM.)
- NOVÉ KONSTRUKCE JSOU KOTOVÁNY VE SKLADEBNÝCH ROZMĚRECH.
- DODAVATEL JE POVINEN VYTVOŘIT VÝROBNÍ DOKUMENTACE JEDNOTLIVÝCH PRVKŮ (TRUHLÁŘSKÉ, ZÁMEČNICKÉ APOD.) A PŘEDLOŽIT JE K ODSOULHASENÍ ARCHITEKTOVI A ZÁSTUPCŮM PAMÁTKOVÉ PÉČE.
- TYPIZOVANÉ PRVKY (KOVÁNÍ, VÝPLNĚ OTVORŮ) STEJNĚ JAKO MATERIÁLOVÉ I BAREVNÉ ŘEŠENÍ POVRCHŮ BUDE VZORKOVÁNO A PŘEDLOŽENO PROJEKTANTOVI K ODSOULHASENÍ. V PŘÍPADĚ PRVKŮ OSAZOVANÝCH DO HISTORICKY CENNÝCH PROSTOR A / NEBO MAJÍCÍ DOPAD NA VNĚJŠÍ VZHLED OBJEKTU BUDOU VZORKY K ODSOULHASENÍ PŘEDLOŽENY I ZÁSTUPCI ORGÁNU PAMÁTKOVÉ PÉČE.
- STAVBNÍ PRÁCE PROBÍHÁJÍ ZA PROVOZU. VŠEKERÉ PRÁCE BUDOU PROVÁDĚNY V SOULADU SE ZÁSADAMI ORGANIZACE VÝSTAVBY. DODAVATEL MŮŽE NAVRHNOUT ÚPRAVU ORGANIZACE VÝSTAVBY SE ZOHLEDNĚNÍM VLASTNÍCH TECHNOLOGICKÝCH POSTUPŮ, ZMĚNY VŠAK PODLEHÁJÍ ODSOULHASENÍ INVESTOREM I PROJEKTANTEM A MUSÍ UMOŽŇOVAT NEPŘERUŠENÝ PROVOZ ZÁKLADNÍCH FUNKCÍ VÝPRAVNÍ BUDOVY. PROVOZOVÁNÍ DRAŽNÍ DOPRAVY NESMÍ BÝT ZNEMOŽNĚNO, ČÁSTEČNĚ OMEZENO MŮŽE BÝT POUZE V PŘEDEM ODSOULHASENÉ PODOBĚ.
- BAREVNÉ (ZELENÉ - VIZ LEGENDA MATERIÁLŮ) JSOU VYZNAČENÉ KONSTRUKCE. PRVKY TECHNOLOGIE A INTERIÉROVÉ PRVKY, KTERÉ NEJSOU SOUČÁSTÍ DODÁVKY STAVBY A JSOU VYZNAČENY JAKO NÁVRH DOPORUČENÉHO UMÍSTĚNÍ A SLOUŽÍ JEN PRO OVĚŘENÍ PROVEDITELNOSTI.
- PO POSTAVENÍ LEŠENÍ PŘED ZAHÁJENÍM VLASTNÍCH STAVEBNÍCH PRACÍ BUDE PROVEDEN PODROBNÝ RESTAURÁTORSKÝ PRŮZKUM PRO OVĚŘENÍ SKUTEČNÉHO STAVU OMÍTEK A ARCHITEKTONICKÝCH A DEKORATIVNÍCH PRVKŮ, PRO OVĚŘENÍ HISTORICKÉ BAREVNOSTI FASÁDY, PLASTICKÉ ŠTUKOVÉ VÝZDOBY VŠECH PLOCH FASÁD A BUDOU ZAMĚŘENY A SEJMUTY OTISKY PLASTICKÝCH PRVKŮ.
- RESTAURÁTORSKÉ PRÁCE BUDOU PROVÁDĚNY RESTAURÁTOREM S PŘÍSLUŠNOU LICENCÍ MK ČR.
- PŘED ZAHÁJENÍM OPRAV OMÍTEK BUDE PROVEDENO MĚŘENÍ VLHKOSTI STÁVAJÍCÍHO ZDIVA A OMÍTEK A STANOVEN STUPĚŇ ZASOLENÍ OMÍTEK.
- PO PROVEDENÍ PRŮZKUMU BUDE PROVÁDĚNO SNÍMÁNÍ NEPRODÝVNÝCH NÁTEROVÝCH VRSTEV, OČIŠTĚNÍ VŠECH ORGANICKÝCH ČÁSTÍ (VÝKVĚTY PLÍSNÍ, ZELENÝ POVRCH...), NESOUDRŽNÝCH PLOCH OMÍTEK (DESTRUOVANÝCH PARTIÍ V DŮSLEDKU ZATĚKÁNÍ A PŮSOBENÍ POVĚTRNOSTNÍCH VLIVŮ) A NOVODOBÝCH OMÍTEK DLE VÝSLEDKŮ PROVEDENÝCH RESTAURÁTORSKÝCH PRŮZKUMŮ, TRHLIN V ZDIVU A VIDITELNÉ SPÁRY ZDIVA BUDOU PROŠKRABNUTY, OČIŠTĚNY OD PRACHOVÝCH ČÁSTÍ A VYPLNĚNY NETLAKOVOU INJEKTAŽNÍ MALTOU.
- VŠEKERÉ STÁVAJÍCÍ SOUDRŽNÉ ČÁSTI OMÍTEK A POVRCHOVÝCH VRSTEV BUDOU ZACHOVÁNY V MAXIMÁLNÍM ROZSAHU. BUDE PROVEDENA FIXACE A KONZERVACE ZACHOVANÝCH ČÁSTÍ DLE POSTUPU RESTAURÁTORSKÉHO ZAMĚŘU.
- PO SEJMUTÍ UVOLNĚNÝCH PARTIÍ DOZLÝCH OMÍTEK BUDE PROVEDENO DOPLNĚNÍ OMÍTEK S PŘÍPADNÝMI LOKÁLNÍMI OPRAVAMI ZDIVA.
- NOVÉ OMÍTKY BUDOU PROVEDENY TRADIČNÍ TECHNOLOGIÍ S DODRŽENÍM DANÉ STRUKTURY OMÍTEK - VÁPENŮSTUKOVÁ DVOUVRSTVÁ OMÍTKA UTAŽENÁ KLASIKOVOU TECHNOLOGIÍ - VIZ TECHNICKÁ ZPRÁVA. BUDE PROVEDENA PŘÍPRAVA POVRCHU POD FASÁDNÍ NÁTER SCELENÍM POVRCHU BEZ VIDITELNÉHO NAPOJENÍ (PŘEPĚNOVÁNÍ).
- STRUKTURA NOVÝCH OMÍTEK BUDE PROVEDENA A ODSOULHASENA NA VZORCÍCH ZÁSTUPCÍ PAMÁTKOVÉ PÉČE, AUTORSKÝM DOZOREM A INVESTOREM.
- VŠECHNY ČLÁNKY FASÁDY ŘÍMSY, ŠAMBRÁNY, ŠTUKY A DALŠÍ PRVKY BUDOU DOPLNĚNY DLE STÁVAJÍCÍCH VZORŮ A POMOCÍ OTISKŮ PŮVODNÍCH PROFILACÍ ODSOULHASENÝCH ZÁSTUPCÍ PAMÁTKOVÉ PÉČE.
- VŠECHNY VYSTUPUJÍCÍ PRVKY ŘÍMSY, ŠAMBRÁNY, ŠTUKY A DALŠÍ VYSTUPUJÍCÍ PRVKY BUDOU PO DOPLNĚNÍ POVRCHOVÉ ÚPRAVY ZPEVNĚNÝ POVRCHOVÝM HYDROFOBIZAČNÍM PROSTŘEDKEM - PRO ODOLNOST PROTI POVĚTRNOSTNÍM VLIVŮM DVOUSLOŽKOVÝM. ORGANOKREMITČÍMÝM PROSTŘEDKEM, ZABRAŇUJÍCÍ USAZOVÁNÍ NEČISTOT A PRIMÁZNÍ NÁMRAZY SE ZACHOVÁNÍM PRODÝVNOSTI. PROJEKT DOPORUČUJE PRAVIDELNOU REVIZI A OBNOVU HYDROFÓBNÍHO NÁTERU.
- PŘÍPADNĚ NÁLEŽÍ BAREVNOSTI SE ZOHLEDNÍ PŘI PROVÁDĚNÍ NÁTERU FASÁDY, PŘÍPADNĚ BUDE BAREVNOST URČENA VE SPOLUPRÁCI AUTORSKÉHO DOZORU, INVESTORA A PRACOVNÍKY PAMÁTKOVÉ PÉČE.
- PRVKY OCHRANY PROTI PĚTACTVU JSOU Z DŮVODU PŘEHLEDNOSTI ZAKRESLENY POUZE NA VÝKRESECH FASÁD.
- VŠEKERÉ PROSTUPY, DRAŽKY I NIKY JSOU KOTOVÁNY NA OSU.

SCHÉMA BUDOVY



VÝŠKOVÝ SYSTÉM Bvp SOUŘADNICOVÝ SYSTÉM S-JTSK ±0,000 = 320,440 m n. m.

Číslo změny:	Obsah změny:	Datum změny:
01	-	-
02	-	-
03	-	-

Objednatel:	Správa železnic, státní organizace Dlážděná 1003/7, 110 00 Praha 1
	Stavební správa západ Sokolovská 278/1955, 190 00 Praha 9

Zhotovitel: účastníci společnosti "SP+SEU_Plzeň hl. n."	
---	--

Správce:	SUDOP PRAHA a.s. Otšanská 1a, 130 80 Praha 3 tel.: +420 267 094 111 e-mail: praha@sudop.cz	Hlavní inženýr projektu: JAROSLAV SOUMAR Garant profese: ING. ARCH. JIŘÍ MAŠEK
----------	---	---

Středisko: PROJEKTOVÉ STŘEDISKO PLZEŇ			
Vedoucí střediska:	Odpovědný projektant SO, IO, PS:	Vypracoval:	Kontroloval:
ING. OTA HELLER	ING. ARCH. JIŘÍ MAŠEK	ING. ARCH. JIŘÍ MAŠEK	JAROSLAV SOUMAR

Název akce:		Číslo smlouvy:	
REKONSTRUKCE VÝPRAVNÍ BUDOVY V ŽST. PLZEŇ HL. N.		18-144.230	
		Projektový stupeň:	
		PDPS	
Část:		Datum:	
SO 201 - VÝPRAVNÍ BUDOVA		07/2020	
ARCHITEKTONICKO-STAVEBNÍ ŘEŠENÍ		Číslo části:	
		D.2.2.1.1	
Název přílohy:		Měřítko:	Počet formátů:
NÁVRH - SCHÉMA POKLÁDKY HIST. DLAŽBY PŮDORYS 1.PP - ČÁST A		1:50	6x A4
		Číslo přílohy:	
		101.2	